

Compagnie Inéluctable
SOI(E)
DOSSIER TECHNIQUE
Interieur



Régisseur :

Greg Desforges

06 08 86 57 48

gregoury@gmail.com

Scène

Dimensions idéales :

- 8m d'ouverture, 8m de profondeur 7m de hauteur min
- Espace scénique 0° de pente

Régie

Les régies son et lumière (en salle) cote à cote.

Loge

Une loge chauffée équipée d'un miroir, prise électrique et toilettes à proximité direct de l'espace de jeu

Prévoir un espace d'échauffement minimum 4x4m

Scène :

pendrillionnage à l'italienne/Tapis de danse noirs

Lumière :

10 pc 1 Kw

14 pars 64 cp 62

1 découpe type 614 Juliat

10 découpes type 613 Juliat

6 cycloïdes asymétriques

4 sunstrips

1 pied de projecteur (2m)

1 pied de projecteur (3,50m)

1 machine à brouillard

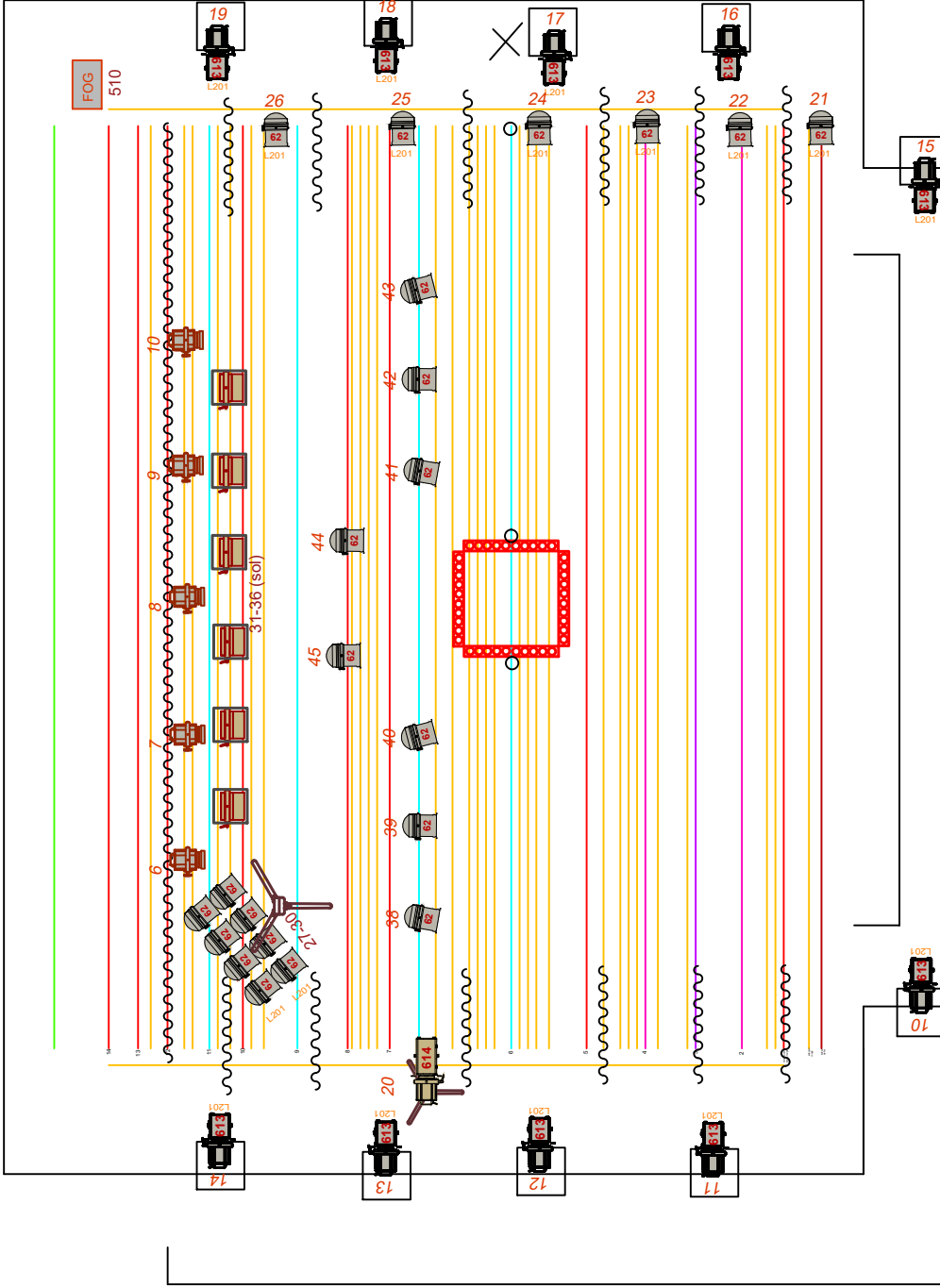
1 perche milieu de scène manipulée pendant le spectacle (prévoir guinde, poulie, taquet)

Son :

- Un système de diffusion adapté à la salle
- 2 retour en avant scène
- Une console de mixage (Type 01v)
- 1 tranches stéréo (sorties ordi : 1 mini jack ou 2 jacks)

SOI(e)

maj : 09/23



FOG
MACHINE A
BROUILLARD

14 X PAR 64 CP 62

6 X Cyclodiode
Assim

10 X PC RJ 310 1kW

1 X Découpe RJ 614 1kW

10 X Découpe RJ 613 1kW

18 X Platinas

1 X pied 1 m 50

1 X pied 3 m 50

4 X sunstrips (manœuvre
pdf le spectacle)

○ Poulie (fournie)

× Taquet ou accroche
au mur

Salle 48



Besoins en personnel :

1 régisseur lumière, 1 régisseur son, 1 plateau

Montage :

- 09h / 13h : Déchargement, montage lumières, réglages,

-14h/17h : finitions techniques / répétitions

-20 h représentation

Maj : 09/2023